

**УПРАВЛЕНИЕ ПО РЕГУЛИРОВАНИЮ ТАРИФОВ  
ТАМБОВСКОЙ ОБЛАСТИ**

**ПРИКАЗ**

18.12.2015

г. Тамбов

№ 251-Б

Об установлении тарифов на питьевую воду

В соответствии с Федеральным законом от 07.12.2011 № 416-ФЗ «О водоснабжении и водоотведении», постановлением Правительства Российской Федерации от 13.05.2013 № 406 «О государственном регулировании тарифов в сфере водоснабжения и водоотведения», приказом Федеральной службы по тарифам от 27.12.2013 № 1746-э «Об утверждении Методических указаний по расчету регулируемых тарифов в сфере водоснабжения и водоотведения», рассмотрев заявление об установлении тарифов на питьевую воду, представленное открытым акционерным обществом «Тамбовская сетевая компания» (далее – ОАО «Тамбовская сетевая компания»), на основании Положения об управлении по регулированию тарифов Тамбовской области, утвержденного постановлением главы администрации области от 06.11.2012 № 110, и протокола заседания коллегиального органа управления по регулированию тарифов области от 18.12.2015 № 88 ПРИКАЗЫВАЮ:

1. Установить долгосрочные параметры регулирования тарифов для ОАО «Тамбовская сетевая компания» в целях формирования тарифов на питьевую воду на 2016-2018 гг. методом индексации согласно приложению № 1.

2. Установить с календарной разбивкой и ввести в действие с 01.01.2016 по 31.12.2018 одноставочные тарифы на питьевую воду для ОАО «Тамбовская сетевая компания» согласно приложению № 2.

3. Утвердить на срок с 01.01.2016 по 31.12.2018 производственную программу ОАО «Тамбовская сетевая компания» в сфере холодного водоснабжения с показателями согласно приложению № 3.

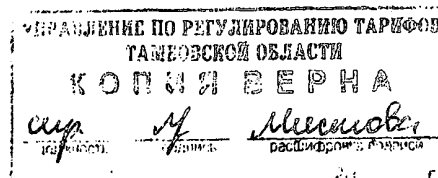
4. Направить настоящий приказ для официального опубликования в газету «Тамбовская жизнь» и для размещения на сайте сетевого издания «Тамбовская жизнь» ([www.tamlife.ru](http://www.tamlife.ru)).

5. Настоящий приказ вступает в силу в установленном порядке.

Начальник управления по регулированию тарифов Тамбовской области



С.А. Варкова



**ПРИЛОЖЕНИЕ № 1**  
к приказу управления по регулированию  
тарифов Тамбовской области  
от 18.12.2015 № 251-б

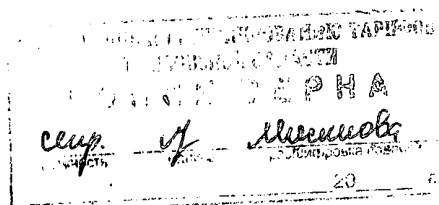
**Долгосрочные параметры регулирования для формирования тарифов на  
питьевую воду на 2016-2018 гг. методом индексации**

№ п/п	Долгосрочные параметры регулирования тарифов	Ед. изм.	Питьевая вода			
			2016	2017	2018	
1	2	3	4	5	6	
	<b>Открытое акционерное общество «Тамбовская сетевая компания» для потребителей Тулиновского сельсовета Тамбовского района Тамбовской области</b>					
1.	базовый уровень операционных расходов	тыс. руб.	328,0	x	x	
2.	индекс эффективности операционных расходов	%	1	1	1	
3.	нормативный уровень прибыли	%	0	0	0	
4.	показатели энергосбережения и энергетической эффективности	уровень потерь воды	%	12,4	11,7	11,0
		удельный расход электрической энергии	кВт.ч/ куб.м	1,90	1,86	1,83

Начальник управления по регулированию тарифов Тамбовской области



С.А. Варкова



**ПРИЛОЖЕНИЕ № 2**  
к приказу управления по регулированию  
тарифов Тамбовской области,  
от 18.12.2015 № 251-6

**Тарифы на питьевую воду**

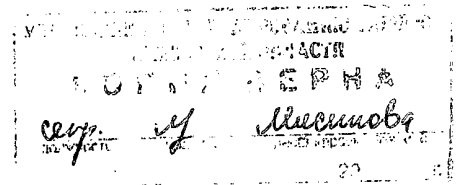
№ п/п	Вид товара (услуги)	Категория потребителей	Период действия тарифа/одноставочный тариф, руб. за 1 м <sup>3</sup>					
			с 01.01.2016 по 30.06.2016	с 01.07.2016 по 31.12.2016	с 01.01.2017 по 30.06.2017	с 01.07.2017 по 31.12.2017	с 01.01.2018 по 30.06.2018	с 01.07.2018 по 31.12.2018
			4	5	6	7	8	9
1	2	3						
1	Открытое акционерное общество «Тамбовская сетевая компания» для потребителей Тулиновского сельсовета Тамбовского района Тамбовской области							
1.1	питьевая вода	1.1.1. прочие потребители	19,58	22,12	22,12	23,48	23,48	24,84
		1.1.2 население*	23,10	26,10	26,10	27,71	27,71	29,31

\* Выделяется в целях реализации пункта 6 статьи 168 Налогового кодекса Российской Федерации (часть вторая).

Начальник управления по регулированию тарифов Тамбовской области



С.А. Варкова



**ПРИЛОЖЕНИЕ № 3**  
к приказу управления по регулированию  
тарифов Тамбовской области  
от 18.12.2015 № 251-б

**Утвержденные показатели производственной программы в сфере холодного водоснабжения**

**Объемы реализованной воды**

Таблица №1

№ п/п	Наименование организации	Объем реализованной воды, тыс. куб.м.		
		2016г	2017г	2018г
1	2	3	4	5
1.	Открытое акционерное общество «Тамбовская сетевая компания» для потребителей Тулиновского сельсовета Тамбовского района Тамбовской области	48,4	46,2	46,2

**Плановые значения показателей надежности, качества, энергетической эффективности объектов централизованной системы холодного водоснабжения**

Таблица №2

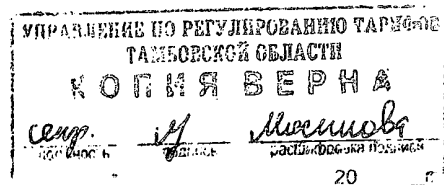
№ п/п	Наименование показателей	Значения показателей		
		2016г	2017г	2018г
1	2	3	4	5
<b>Открытое акционерное общество «Тамбовская сетевая компания» для потребителей Тулиновского сельсовета Тамбовского района Тамбовской области</b>				
1.	Показатели качества питьевой воды			
1.1.	Доля проб питьевой воды, подаваемой с источников водоснабжения, водопроводных станций или иных объектов централизованной системы водоснабжения в распределительную водопроводную сеть, не соответствующих установленным требованиям, в общем объеме проб, отобранных по результатам производственного контроля качества питьевой воды	0	0	0
1.2.	Доля проб питьевой воды в распределительной водопроводной сети, не соответствующих установленным требованиям, в общем объеме проб, отобранных по результатам производственного контроля качества питьевой воды	0	0	0
2.	Показатель надежности и бесперебойности централизованных систем водоснабжения	2,64	2,64	2,64
3.	Показатели энергетической эффективности			
3.1.	Доля потерь воды в централизованных системах водоснабжения при ее транспортировке в общем объеме воды, поданной в водопроводную сеть (%)	*	*	*
3.2.	Удельный расход электрической энергии, потребляемой в технологическом процессе транспортировки питьевой воды, на единицу объема транспортируемой питьевой воды (кВт*ч/куб. м)	*	*	*

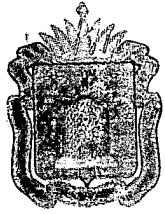
\* утверждены в составе долгосрочных параметров регулирования тарифов согласно приложению №1 к настоящему приказу.

Начальник управления по регулированию тарифов Тамбовской области



С.А. Варкова





# ТАМБОВСКАЯ ЖИЗНЬ

## УПРАВЛЕНИЕ ПО РЕГУЛИРОВАНИЮ ТАРИФОВ ТАМБОВСКОЙ ОБЛАСТИ Об установлении тарифов на питьевую воду

### ПРИКАЗ № 251-В

18.12.2015 г.

г. Тамбов

В соответствии с Федеральным законом от 07.12.2011 № 416-ФЗ «О водоснабжении и водоотведении», постановлением Правительства Российской Федерации от 13.05.2013 № 406 «О государственном регулировании тарифов в сфере водоснабжения и водоотведения», приказом Федеральной службы по тарифам от 27.12.2013 № 1746-э «Об утверждении Методических указаний по расчету регулируемых тарифов в сфере водоснабжения и водоотведения», рассмотрев заявление об установлении тарифов на питьевую воду, представленное открытым акционерным обществом «Тамбовская сетевая компания» (далее – ОАО «Тамбовская сетевая компания»), на основании Положения об управлении по регулированию тарифов Тамбовской

области, утвержденного постановлением главы администрации области от 06.11.2012 № 110, и протокола заседания коллегиального органа управления по регулированию тарифов области от 18.12.2015 № 88 ПРИКАЗЫВАЮ:  
1. Установить долгосрочные параметры регулирования тарифов для ОАО «Тамбовская сетевая компания» в целях формирования тарифов на питьевую воду на 2016-2018 гг. методом индексации согласно приложению № 1.  
2. Установить с календарной разбивкой и ввести в действие с 01.01.2016 по 31.12.2018 одноставочные тарифы на питьевую воду для ОАО «Тамбовская сетевая компания» согласно приложению № 2.

3. Утвердить на срок с 01.01.2016 по 31.12.2018 производственную программу ОАО «Тамбовская сетевая компания» в сфере холодного водоснабжения с показателями согласно приложению № 3.  
4. Направить настоящий приказ для официального опубликования в газету «Тамбовская жизнь» и для размещения на сайте сетевого издания «Тамбовская жизнь» (www.tamlife.ru).  
5. Настоящий приказ вступает в силу в установленном порядке.

**С. А. ВАРКОВА.**

Начальник управления по регулированию тарифов Тамбовской области.

ПРИЛОЖЕНИЕ № 1

Долгосрочные параметры регулирования для формирования тарифов на питьевую воду на 2016-2018 гг. методом индексации

№ п/п	Долгосрочные параметры регулирования тарифов	Ед. изм.	Питьевая вода		
			2016	2018	
1	2	3	4	5	6
1	базовый уровень операционных расходов	тыс. руб.	328,0	х	х
2	индекс эффективности операционных расходов	%	0	0	0
3	нормативный уровень прибыли	%	0	0	0
4	показатели энергосбережения и энергетической эффективности	уровень потерь воды удельный расход электрической энергии	12,4 кВт·ч/куб.м	11,7 11,86	11,0 11,83

**С. А. ВАРКОВА.**

Начальник управления по регулированию тарифов Тамбовской области.

ПРИЛОЖЕНИЕ № 2

Тарифы на питьевую воду

к приказу управления по регулированию тарифов Тамбовской области от 18.12.2015 № 251-в

№ п/п	Вид товара (услуги)	Категория потребителей	Период действия тарифа/одноставочный тариф, руб. за 1 м³					
			с 01.01.2016 по 30.06.2016	с 01.07.2016 по 31.12.2016	с 01.01.2017 по 30.06.2017	с 01.07.2017 по 31.12.2017	с 01.01.2018 по 30.06.2018	с 01.07.2018 по 31.12.2018
1	2	3	4	5	6	7	8	9
1.1	питьевая вода	1.1.1 прочие потребители 1.1.2 население*	19,58 23,10	22,12 26,10	22,12 26,10	23,48 27,71	23,48 27,71	24,84 29,31

\* Выделяется в целях реализации пункта 6 статьи 168 Налогового кодекса Российской Федерации (часть вторая).

**С. А. ВАРКОВА.**

Начальник управления по регулированию тарифов Тамбовской области.

ПРИЛОЖЕНИЕ № 3

Утвержденные показатели производственной программы в сфере холодного водоснабжения

к приказу управления по регулированию тарифов Тамбовской области от 18.12.2015 № 251-в

Объемы реализованной воды Таблица №1

№ п/п	Наименование организации	Объем реализованной воды, тыс. куб. м.		
		2016г	2017г	2018г
1	2	3	4	5
1.	Открытое акционерное общество «Тамбовская сетевая компания» для потребителей Тулинского сельсовета Тамбовского района Тамбовской области	48,4	46,2	46,2

Плановые значения показателей надежности, качества, энергетической эффективности объектов централизованной системы холодного водоснабжения Таблица №2

№ п/п	Наименование показателей	Значения показателей		
		2016г	2017г	2018г
1	2	3	4	5
1.	Открытое акционерное общество «Тамбовская сетевая компания» для потребителей Тулинского сельсовета Тамбовского района Тамбовской области			
2.	Показатели качества питьевой воды			

1.1.	Доля проб питьевой воды, подаваемой с источников водоснабжения, водопроводных станций или иных объектов централизованной системы водоснабжения в распределительную водопроводную сеть, не соответствующих установленным требованиям, в общем объеме проб, отобранных по результатам производственного контроля качества питьевой воды	0	0	0
1.2.	Доля проб питьевой воды в распределительной водопроводной сети, не соответствующих установленным требованиям, в общем объеме проб, отобранных по результатам производственного контроля качества питьевой воды	0	0	0
2.	Показатель надежности и бесперебойности централизованных систем водоснабжения	2,64	2,64	2,64
3.	Показатели энергетической эффективности			
3.1.	Доля потерь воды в централизованных системах водоснабжения при ее транспортировке в общем объеме воды, поданной в водопроводную сеть (%)	*	*	*
3.2.	Удельный расход электрической энергии, потребляемой в технологическом процессе транспортировки питьевой воды, на единицу объема транспортируемой питьевой воды (кВт·ч/куб. м)	*	*	*

\* утверждены в составе долгосрочных параметров регулирования тарифов согласно приложению №1 к настоящему приказу.

**С. А. ВАРКОВА.**

Начальник управления по регулированию тарифов Тамбовской области.